

Maaş Bürosu Çocuk Yardımı İşlemi İş Akışı

Personel

Maaş İşleri

Gerçekleştirme Görevlisi

Harcama Yetkilisi

BAŞLA

Personelden dilekçe ve Aile
Yardım Bildirimi formu doğum
raporu alınır

Maliye Bakanlığı KBS Maaş Modülüne
giriş yapılır.

Hesaplama geçilir

Tahakkuk oluşturulur
Gerçekleştirme Görevlisine imzaya
sunulur

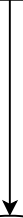
onaylandı mı ?

hayır

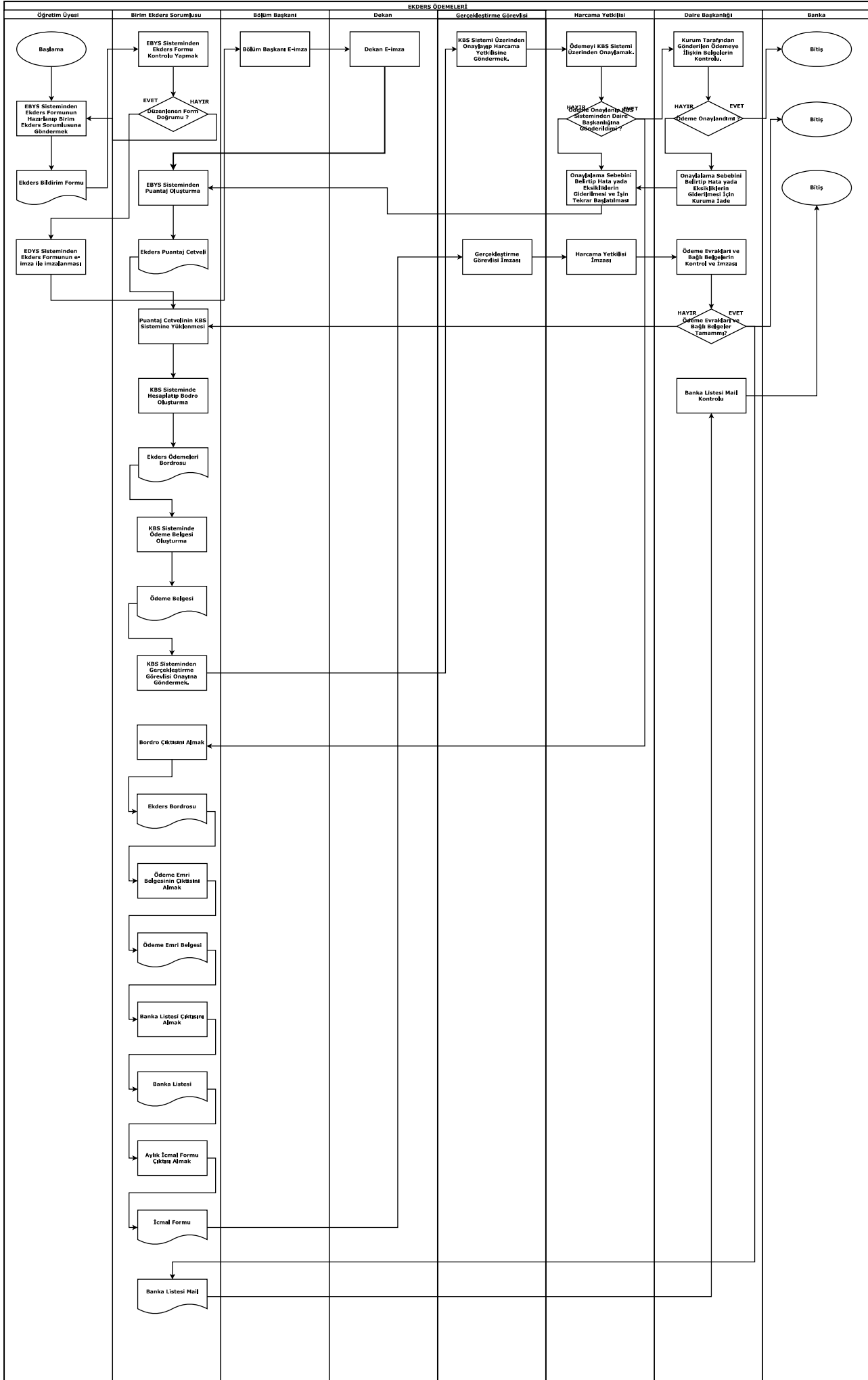
evet

ödeme emri için onay verili

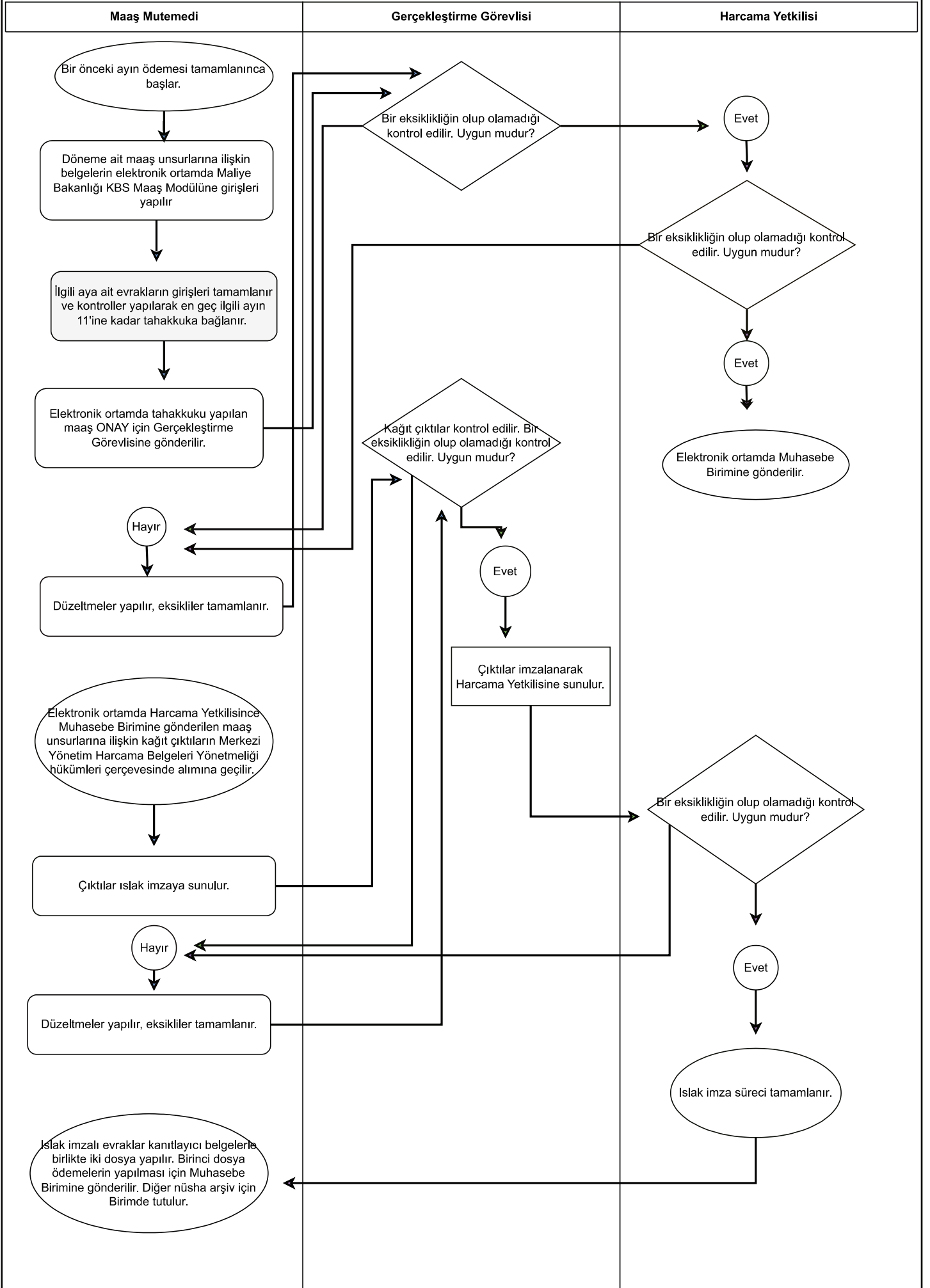
BİTİR



EKDERS ÖDEMELERİ



Maaş İşleri-İdari ve Akademik Personelin Maaş Tahakkuk Süreci



Maaş İşleri-İdari ve Akademik Personelin Maaş Tahakkuk Süreci

Maaş Mutemedi

Gerçekleştirme Görevlisi

Harcama Yetkilisi

Bir önceki ayın ödemesi tamamlanınca başlar.

Döneme ait maaş unsurlarına ilişkin belgelerin elektronik ortamda Maliye Bakanlığı KBS Maaş Modülüne girişleri yapılır

İlgili aya ait evrakların girişleri tamamlanır ve kontroller yapılarak en geç ilgili ayın 11'ine kadar tahakkuka bağlanır.

Elektronik ortamda tahakkuku yapılan maaş ONAY için Gerçekleştirme Görevlisine gönderilir.

Hayır

Düzeltilmeler yapılır, eksikler tamamlanır.

Elektronik ortamda Harcama Yetkilisince Muhasebe Birimine gönderilen maaş unsurlarına ilişkin kağıt çıktıların Merkezi Yönetim Harcama Belgeleri Yönetmeliği hükümleri çerçevesinde alımına geçilir.

Çıktılar ıslak imzaya sunulur.

Hayır

Düzeltilmeler yapılır, eksikler tamamlanır.

Islak imzalı evraklar kanıtlayıcı belgelerle birlikte iki dosya yapılır. Birinci dosya ödemelerin yapılması için Muhasebe Birimine gönderilir. Diğer nüsha arşiv için Birimde tutulur.

Bir eksiklikliğin olup olmadığı kontrol edilir. Uygun mudur?

Kağıt çıktıları kontrol edilir. Bir eksiklikliğin olup olmadığı kontrol edilir. Uygun mudur?

Evet

Çıktılar imzalanarak Harcama Yetkilisine sunulur.

Bir eksiklikliğin olup olmadığı kontrol edilir. Uygun mudur?

Evet

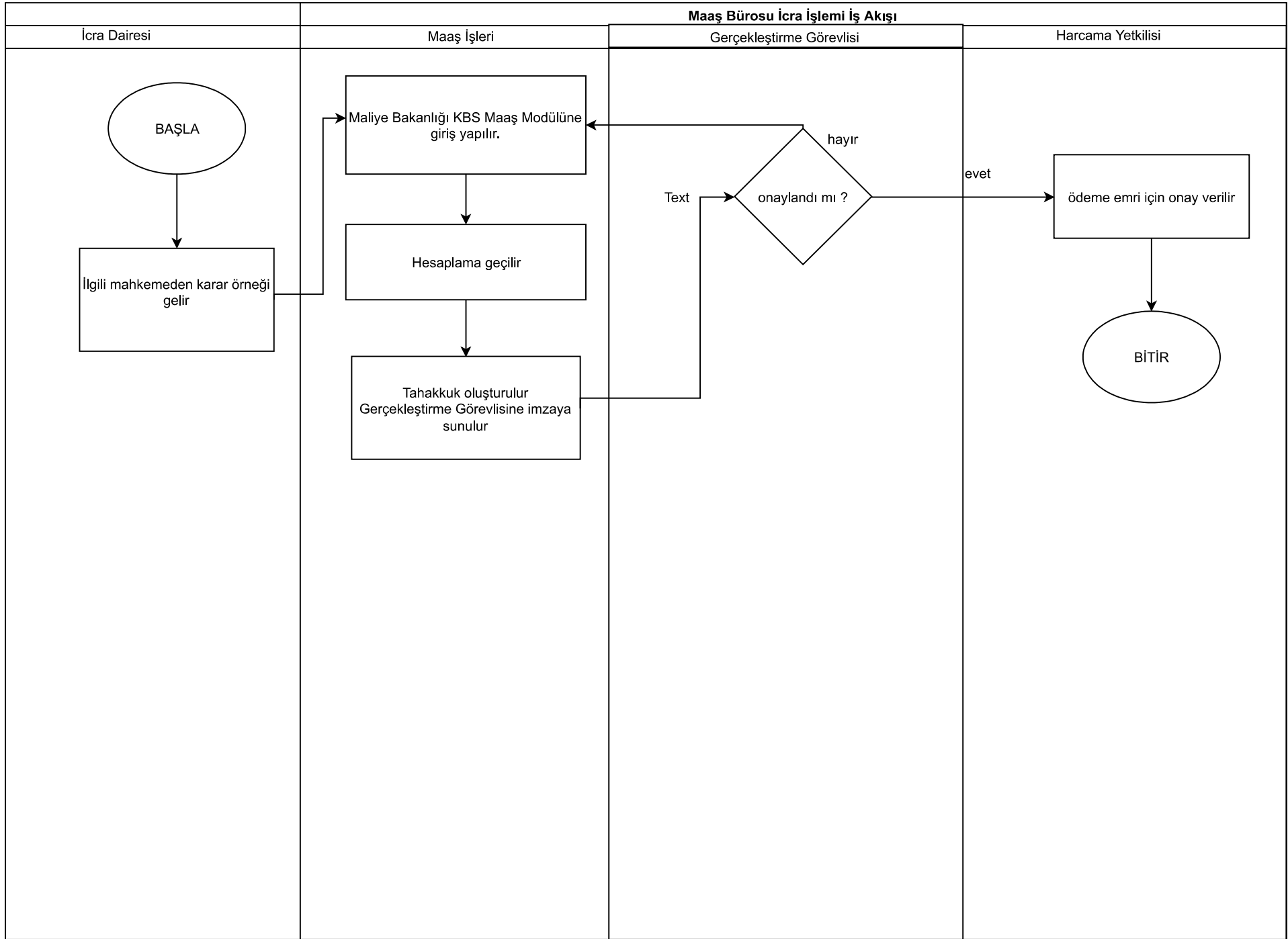
Islak imza süreci tamamlanır.

Evet

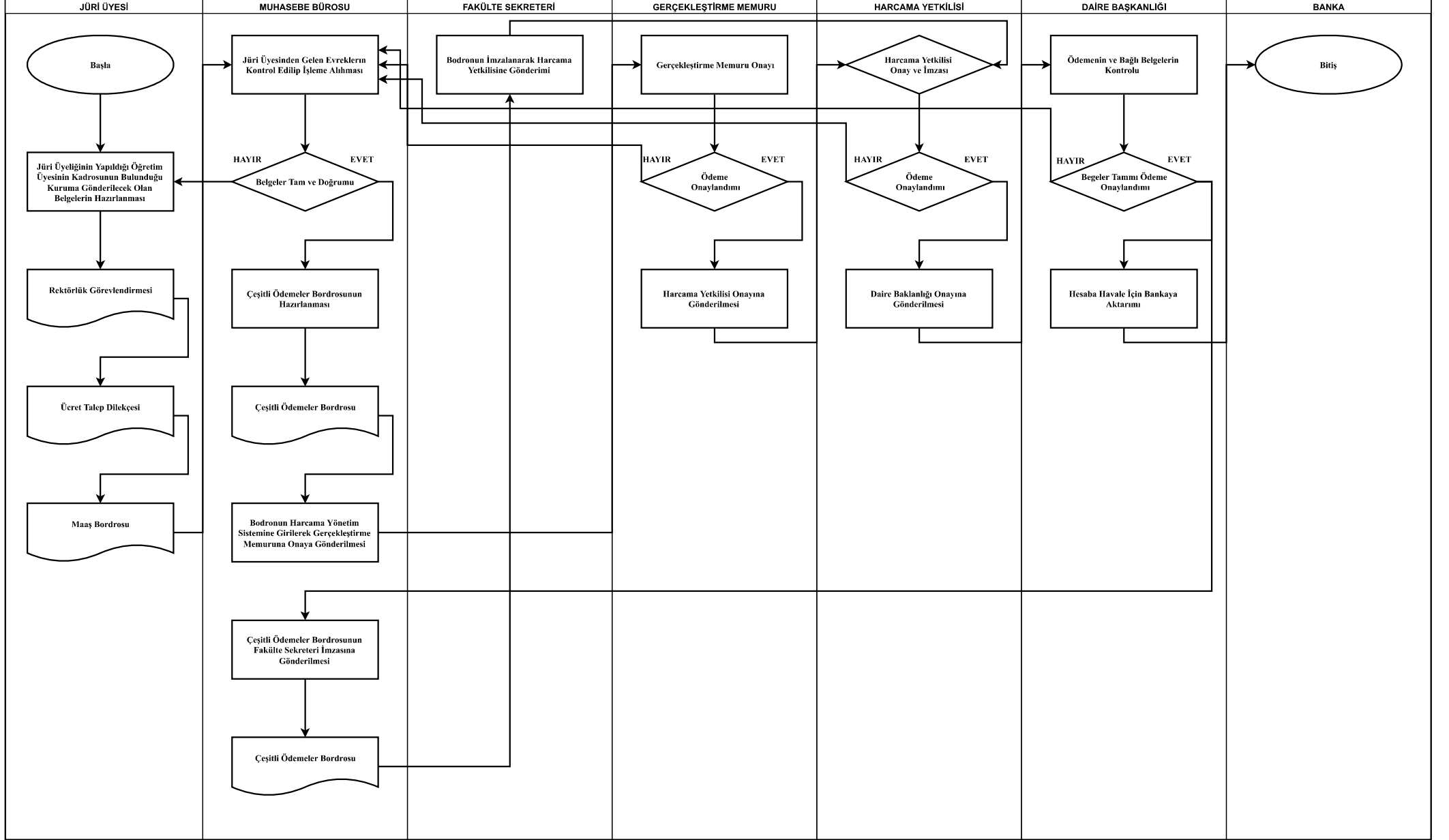
Bir eksiklikliğin olup olmadığı kontrol edilir. Uygun mudur?

Evet

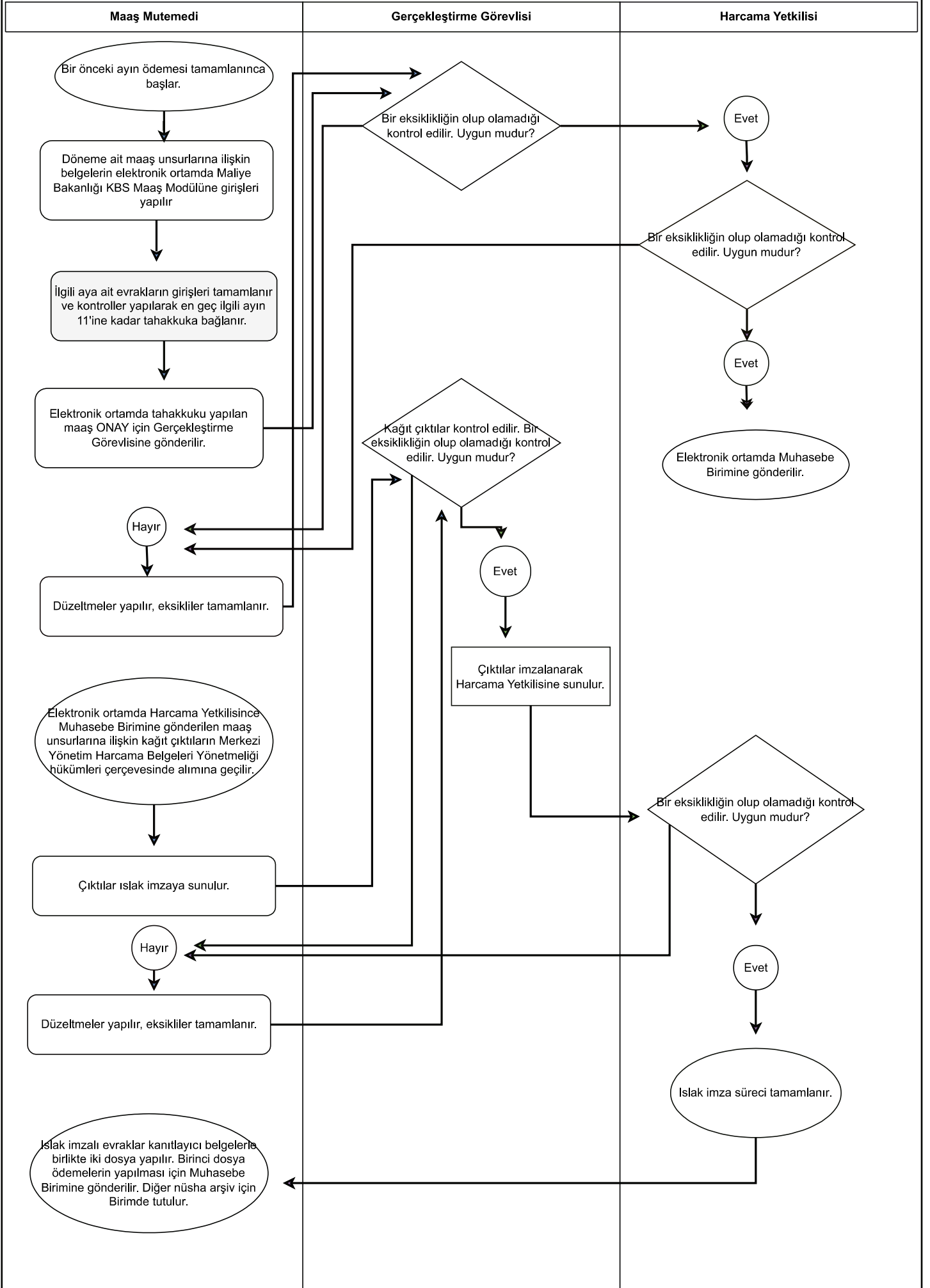
Elektronik ortamda Muhasebe Birimine gönderilir.

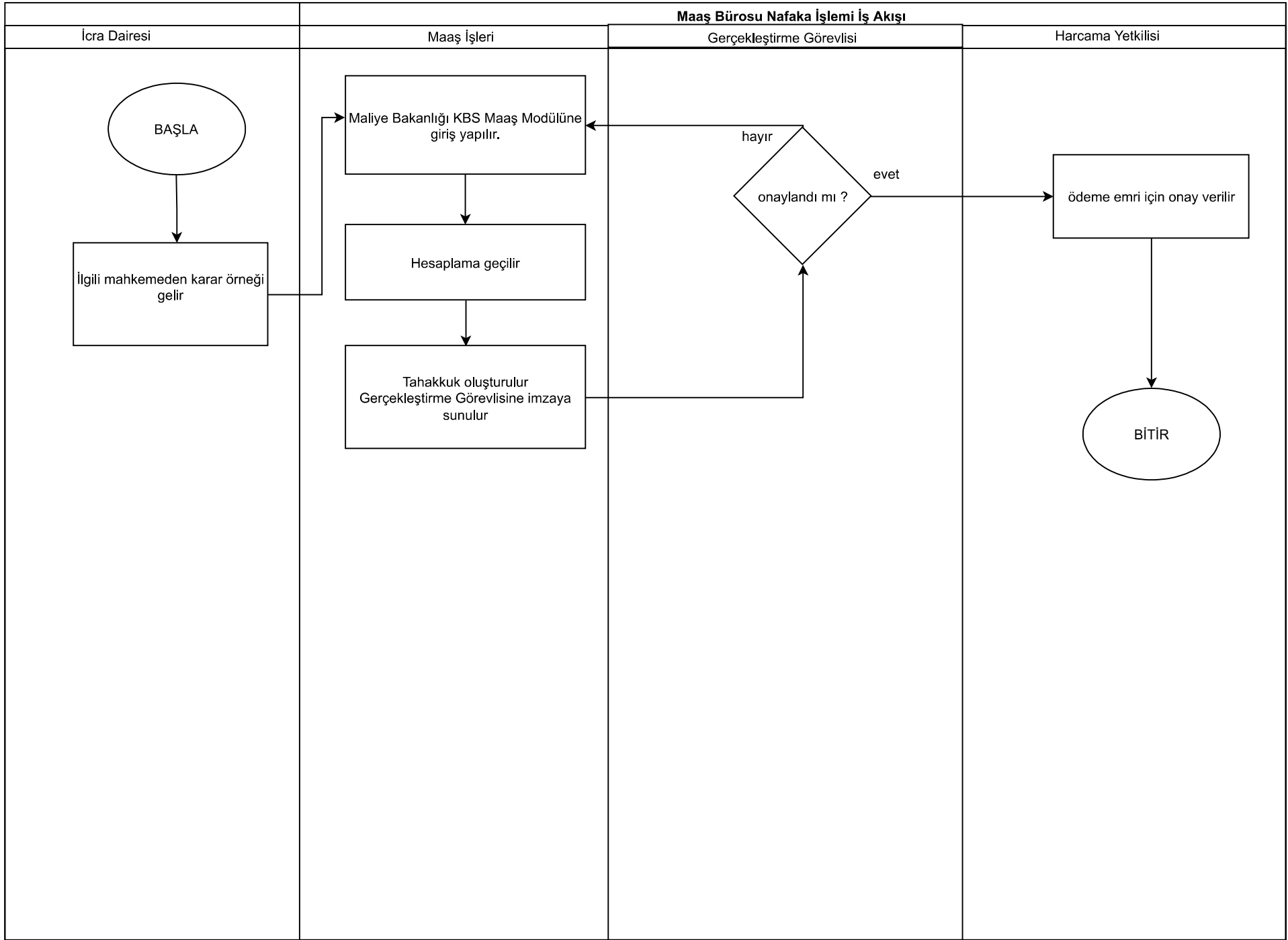


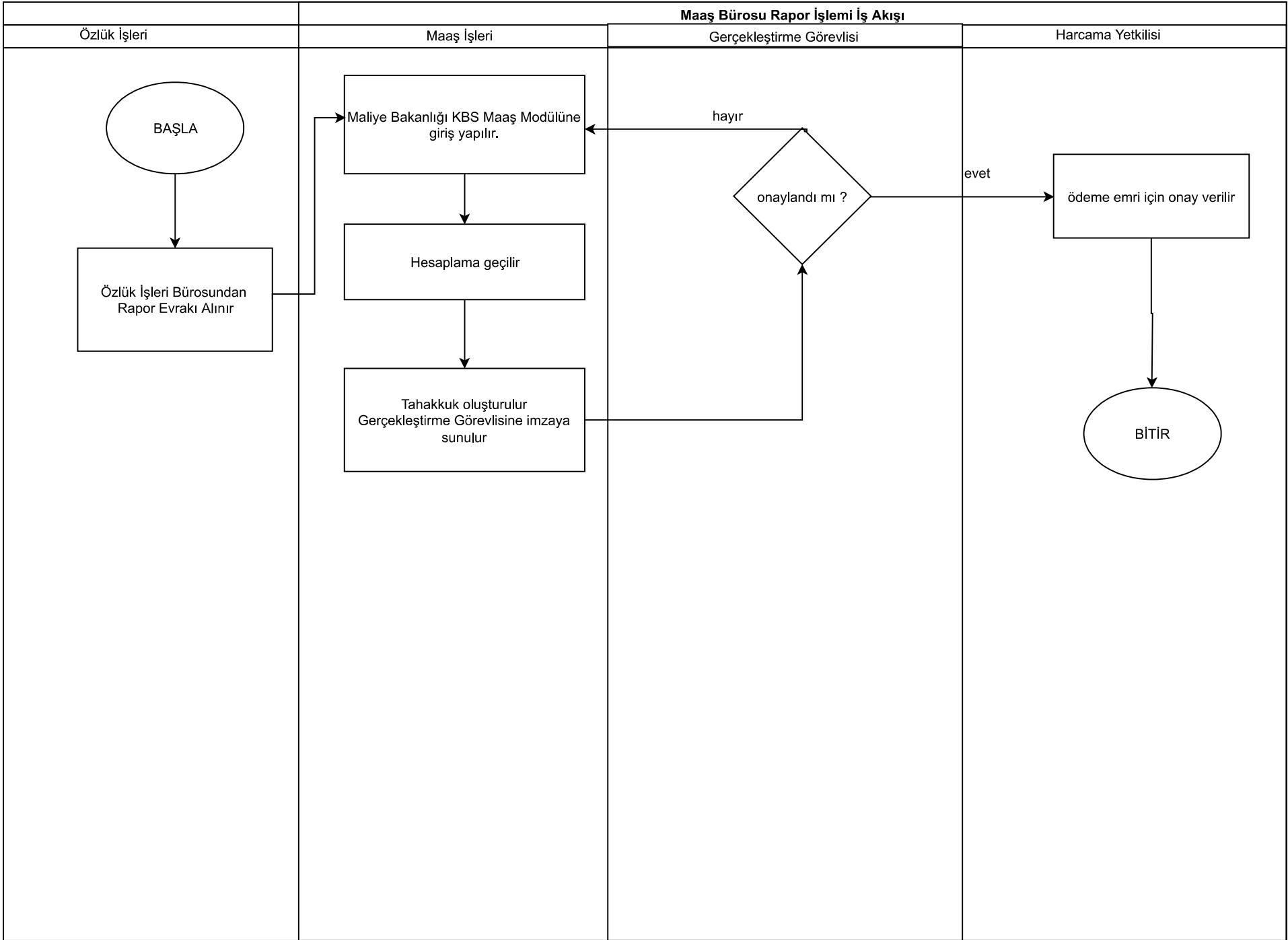
JÜRİ GÖREVLENDİRME ÜCRETLERİ İŞ AKIŞ SEMASI



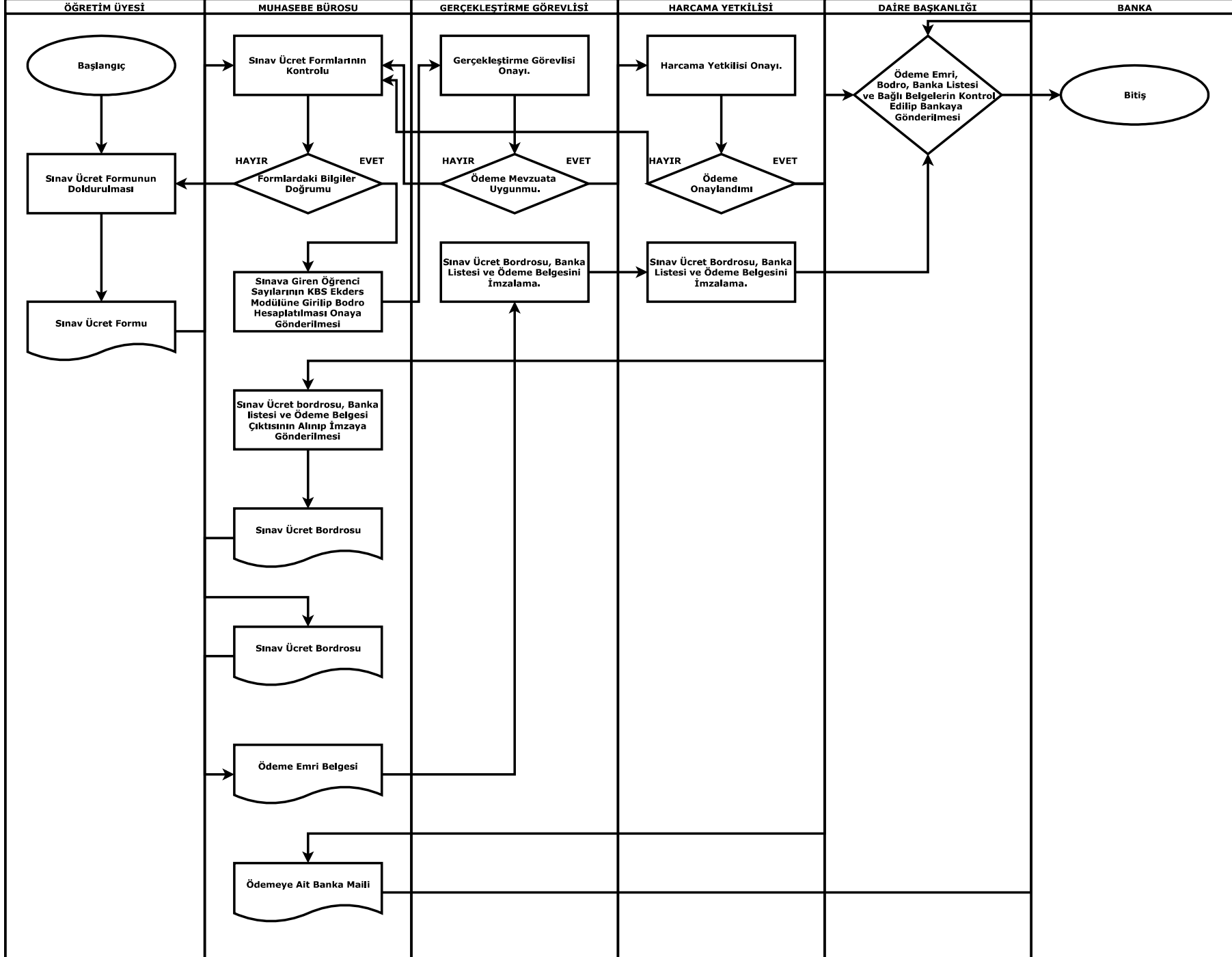
Maaş İşleri-İdari ve Akademik Personelin Maaş Tahakkuk Süreci







SINAV ÜCRETLERİ İŞ AKIŞ SEMASI



Maaş İşleri-Yabancı Uyrukluların Ödemesi

